

## UNION DES INDUSTRIES DE LA FERTILISATION

Siège social : 14, rue de la République - 92800 Puteaux

✉ : Le Diamant A - 92909 Paris la Défense Cedex

☎ : 01 46 53 10 30

E-mail : statistiques@unifa.fr

[www.unifa.fr](http://www.unifa.fr)

Service Statistiques : ☎ 01 46 53 10 28

## LES LIVRAISONS D'ENGRAIS MINÉRAUX EN FRANCE ESTIMATION

CUMUL CAMPAGNE À FIN JUIN									
2023 - 2024			PRODUITS		ÉLÉMENTS NUTRITIFS (kt)				
			kt	Var. %	N	P <sub>2</sub> O <sub>5</sub>	K <sub>2</sub> O	SO <sub>3</sub>	MgO
SIMPLES	N (A)	3 968	- 21	1 266			162	10	
	P (B)	293	+ 37		96		31	2	
	K et Mg (B)	563	+ 65			224	105	32	
BINAIRES PK (B)		328	+ 19		55	63	36	4	
PHOSPHATE D'AMMONIAQ (A)		111	- 6	18	50		0		
Autres NP + NK + NPK (A)		584	- 9	76	62	50	50	4	
TOTAL COMPOSÉS		1 023	- 1	94	167	113	86	8	
TOTAL GÉNÉRAL		5 847		1 360	263	337	384	51	

2023/24 vs 2022/23	6 635	-12%	-23%	16%	62%	-5%	22%
2023/24 vs moy. 3 dern. Camp.	7 832	-25%	-30%	-24%	-8%	-17%	0%
Trois dernières campagnes	7 832	-25	1 945	344	367	462	51

CAMPAGNE : (A) 1<sup>er</sup> JUILLET-30 JUIN, (B) 1<sup>er</sup> MAI-30 AVRIL

Var. % : Variation par rapport à la même période de la campagne précédente

CUMUL ANNÉE CIVILE À FIN JUIN									
2024			PRODUITS		ELEMENTS FERTILISANTS (kt)				
			kt	Var. %	N	P <sub>2</sub> O <sub>5</sub>	K <sub>2</sub> O	SO <sub>3</sub>	MgO
SIMPLES	N	1 877	- 13	613			65	5	
	P	121	+ 83		38		14	1	
	K et Mg	323	+ 52			133	58	16	
BINAIRES PK		181	+ 103		30	37	18	2	
PHOSPHATE D'AMMONIAQUE		54	- 32	9	24		0	0	
Autres NP + NK + NPK		323	+ 27	44	36	33	29	2	
TOTAL COMPOSÉS		558	+ 41	53	90	70	48	5	
TOTAL GÉNÉRAL		2 879		666	128	203	185	27	
2024 vs 2023			-0,03%	-15%	20%	75%	14%	20%	

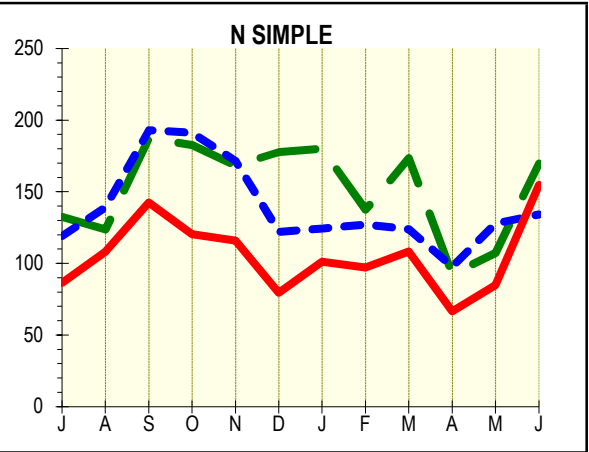
Var. % : Variation par rapport à la même période de l'année précédente

## LIVRAISONS D'ENGRAIS SIMPLES EN KT D'ÉLÉMENTS NUTRITIFS

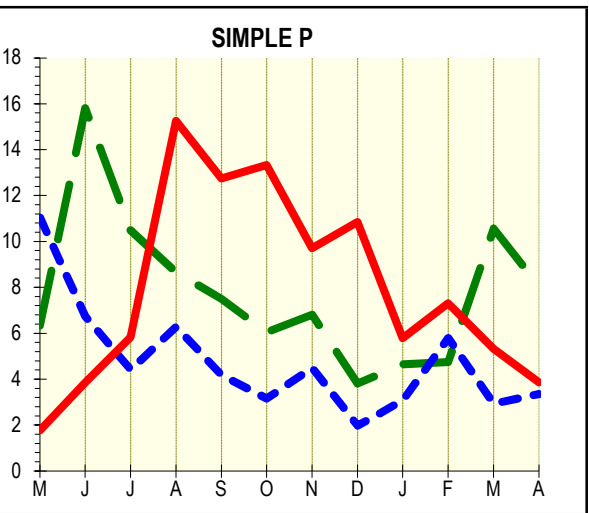
PERIODE	MOIS			CUMUL		
	21/22	22/23	23/24	21/22	22/23	23/24

— 2023/24  
- - 2022/23  
- - 2021/22

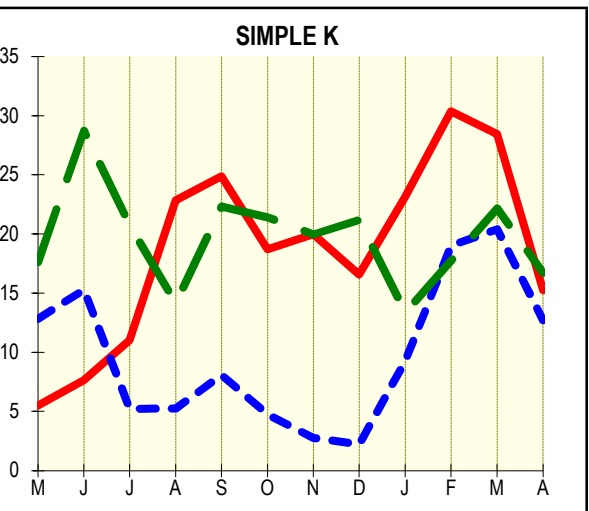
JUILLET	132,5	119,4	86,5	132,5	119,4	86,5
AOUT	123,7	139,3	108,1	256,2	258,6	194,5
SEPTEMBRE	187,6	193,1	142,5	443,8	451,7	337,0
OCTOBRE	182,7	191,1	120,3	626,5	642,9	457,3
NOVEMBRE	168,5	171,6	115,8	795,0	814,5	573,1
DECEMBRE	177,9	122,2	79,5	973,0	936,6	652,6
JANVIER	180,2	124,4	101,3	1153,1	1061,0	753,9
FEVRIER	137,7	127,4	97,2	1290,8	1188,4	851,1
MARS	173,5	123,9	108,4	1464,4	1312,4	959,4
AVRIL	92,5	97,9	66,6	1556,8	1410,2	1026,0
MAI	107,3	128,1	84,8	1664,2	1538,3	1110,8
JUIN	169,7	134,2	154,9	1833,9	1672,5	1265,6



MAI	6,3	11,0	1,8	6,3	11,0	1,8
JUIN	15,8	6,7	3,9	22,2	17,8	5,6
JUILLET	10,5	4,4	5,8	32,6	22,2	11,5
AOUT	8,7	6,3	15,3	41,3	28,5	26,7
SEPTEMBRE	7,5	4,2	12,7	48,8	32,7	39,5
OCTOBRE	6,0	3,2	13,3	54,8	35,8	52,8
NOVEMBRE	6,8	4,5	9,7	61,7	40,3	62,5
DECEMBRE	3,8	2,0	10,8	65,5	42,3	73,4
JANVIER	4,7	3,1	5,8	70,1	45,4	79,1
FEVRIER	4,8	5,8	7,3	74,9	51,2	86,4
MARS	10,6	2,9	5,3	85,5	54,1	91,8
AVRIL	8,1	3,4	3,9	93,5	57,5	95,6



MAI	17,6	12,8	5,5	17,6	12,8	5,5
JUIN	28,7	15,3	7,6	46,3	28,1	13,2
JUILLET	20,7	5,2	11,0	67,1	33,4	24,2
AOUT	14,1	5,2	22,8	81,2	38,6	47,0
SEPTEMBRE	22,3	8,1	24,9	103,6	46,7	71,9
OCTOBRE	21,4	4,7	18,7	125,0	51,5	90,6
NOVEMBRE	20,0	2,8	20,0	145,0	54,2	110,6
DECEMBRE	21,2	2,2	16,6	166,2	56,5	127,2
JANVIER	13,4	9,3	23,1	179,5	65,7	150,3
FEVRIER	17,7	19,0	30,4	197,3	84,8	180,7
MARS	22,2	20,4	28,4	219,4	105,2	209,1
AVRIL	16,7	12,7	15,2	236,2	117,9	224,4



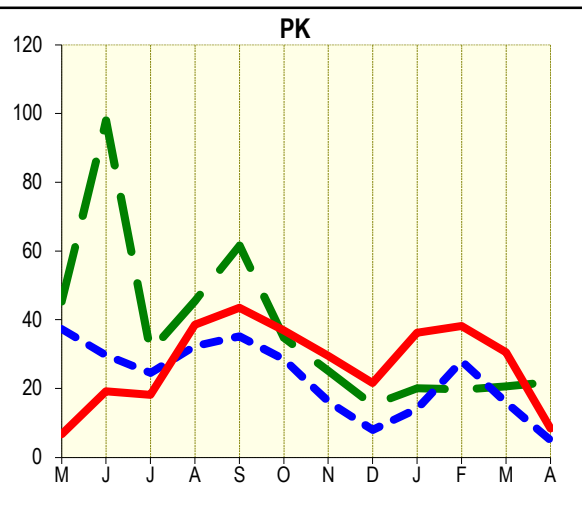
Les chiffres en italique sont des estimations

## LIVRAISONS D'ENGRAIS COMPOSÉS EN KT DE PRODUITS

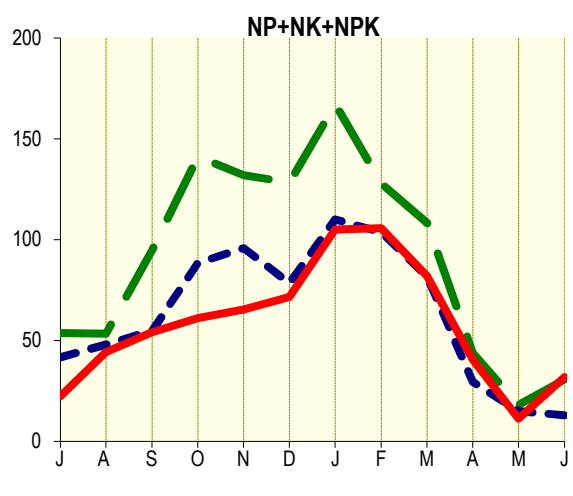
PERIODE	MOIS			CUMUL		
	21/22	22/23	23/24	21/22	22/23	23/24

MAI	45,4	37,4	6,8	45,4	37,4	6,8
JUIN	98,0	29,7	19,2	143,4	67,1	26,0
JUILLET	30,9	24,6	18,2	174,3	91,7	44,2
AOUT	45,6	32,4	38,5	219,8	124,1	82,7
SEPTEMBRE	61,7	35,2	43,6	281,5	159,3	126,3
OCTOBRE	34,7	28,5	36,9	316,2	187,8	163,2
NOVEMBRE	25,2	16,3	29,5	341,4	204,1	192,7
DECEMBRE	15,3	8,0	21,6	356,7	212,1	214,3
JANVIER	20,2	14,1	36,2	376,9	226,2	250,6
FEVRIER	19,8	28,0	38,2	396,6	254,3	288,8
MARS	20,7	16,0	30,6	417,3	270,2	319,3
AVRIL	22,0	5,0	8,4	439,3	275,3	327,7

— 2023/24  
- - 2022/23  
- - 2021/22



JUILLET	53,7	41,7	22,3	53,7	41,7	22,3
AOUT	53,4	48,0	44,2	107,1	89,7	66,5
SEPTEMBRE	94,8	54,8	54,1	201,9	144,5	120,6
OCTOBRE	141,1	88,4	61,1	343,0	232,9	181,7
NOVEMBRE	131,9	95,9	65,4	474,9	328,8	247,1
DECEMBRE	128,3	78,6	71,6	603,2	407,3	318,7
JANVIER	167,2	110,0	105,0	770,4	517,4	423,7
FEVRIER	127,8	103,7	105,8	898,2	621,1	529,4
MARS	108,3	81,7	81,9	1006,6	702,7	611,4
AVRIL	43,7	29,4	40,6	1050,3	732,2	651,9
MAI	18,1	15,1	11,2	1068,3	747,2	663,2
JUIN	30,7	12,9	31,8	1099,0	760,1	695,0



*Les chiffres en italique sont des estimations*